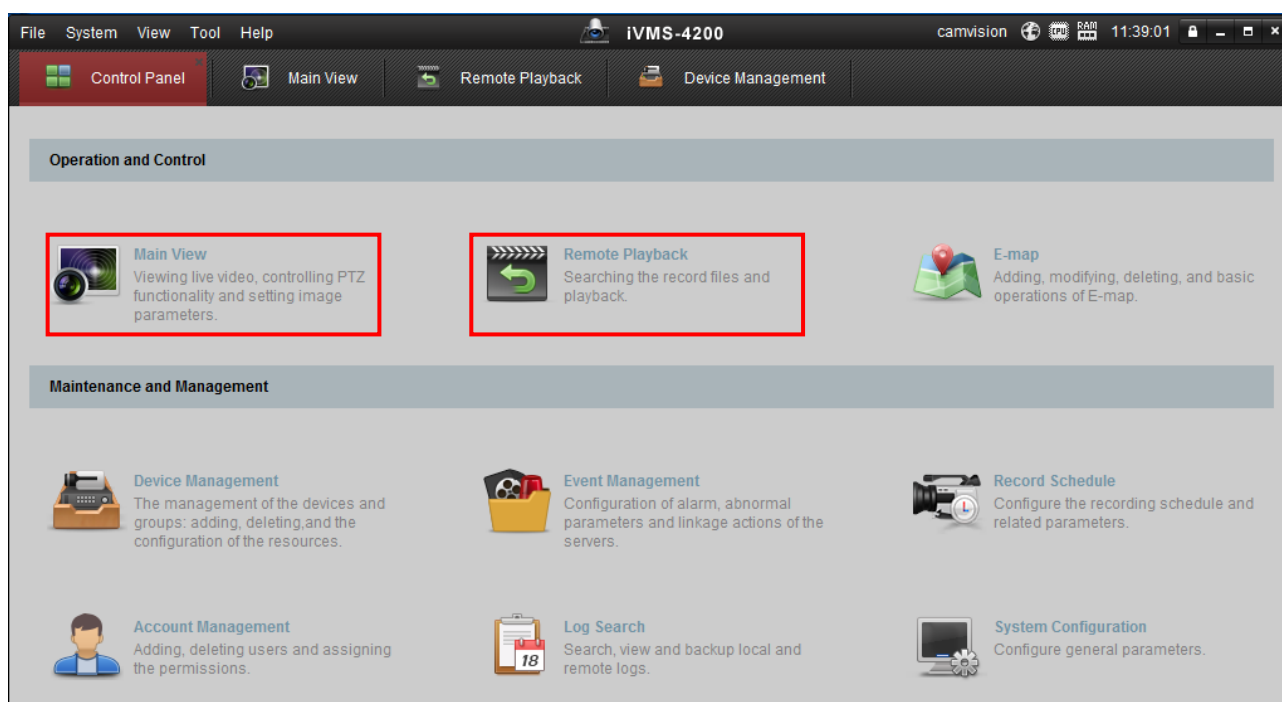


Vejledning til iVMS-4200 klientprogrammet

Start iVMS-4200 Client programmet



I hovedmenuen kan man vælge imellem Live billeder (Main View) eller gemte optagelser (Remote Playback).



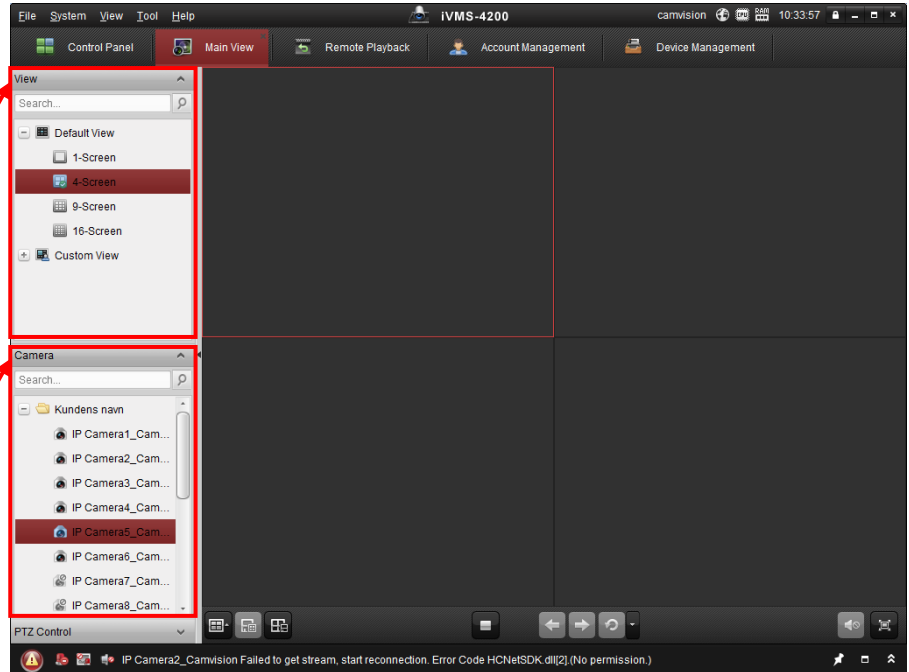
Brug af IVMS-4200

Live Billeder (Main View):

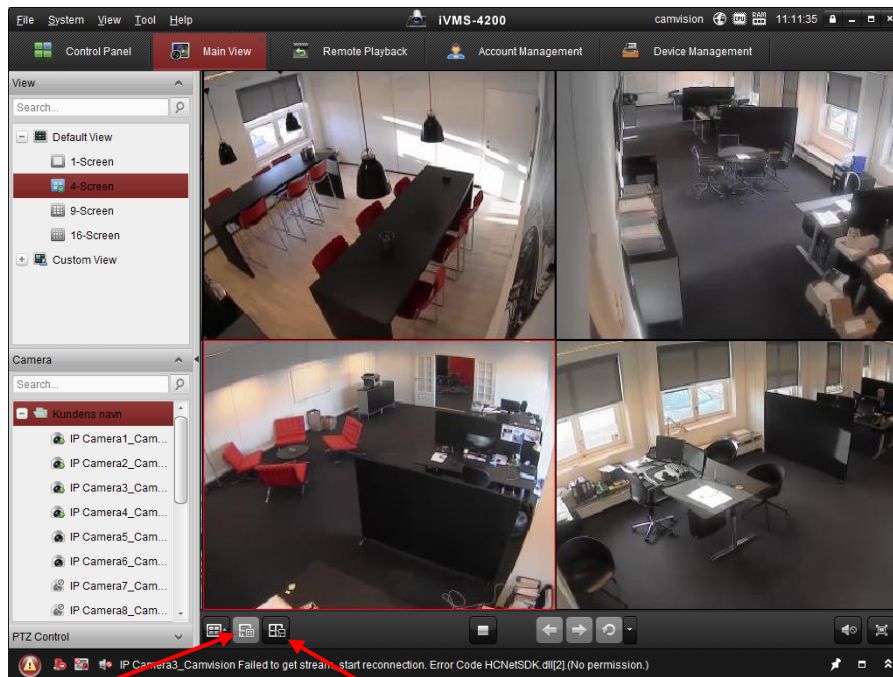
I dette billede kan man vælge:



1) Hvor mange kameraer der skal vises ad gangen (View).

2) Hvilke kameraer der skal vises (Camera).



Træk enten hele mappen med Kundens Navn ind i felterne til højre eller vælg enkelte kameraer.



Klik på  for at gemme opsætningen som standard eller  for at gemme opsætningen med et specielt navn.

Brug af IVMS-4200

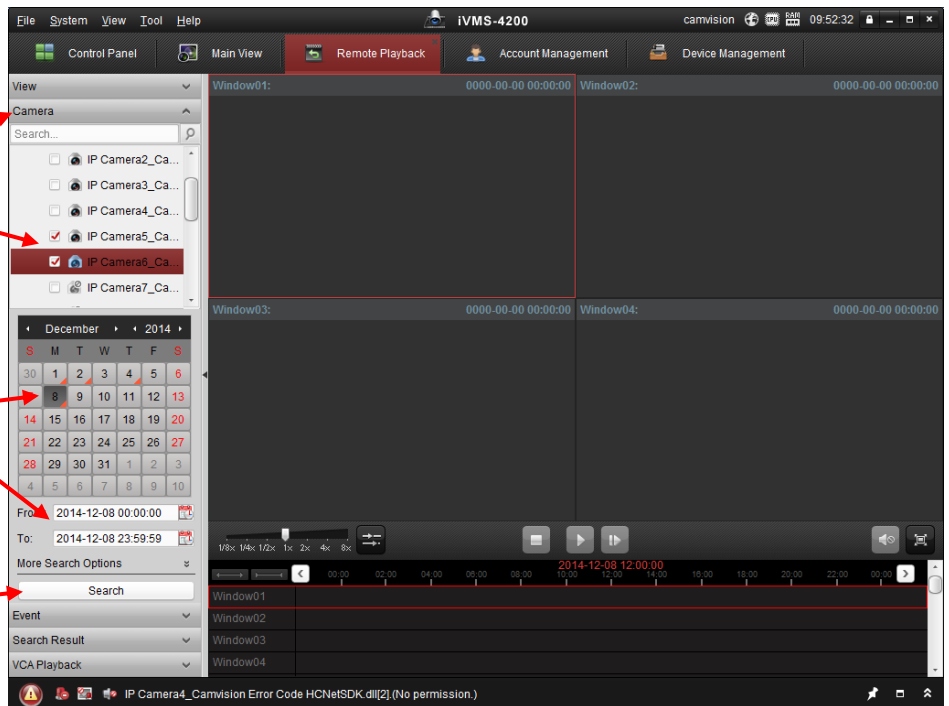
Optagelser (Remote Playback):

Vælg først fanebladet Camera:

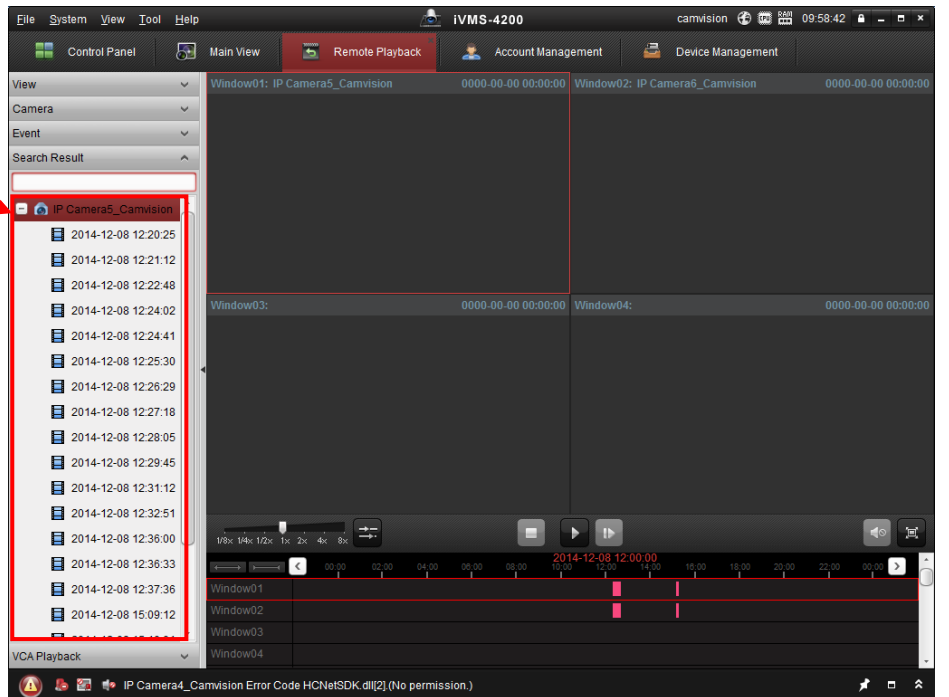
Vælg derefter det eller de kameraer man ønsker at se optagelser fra.

Vælg dato og tidsinterval.

Klik på Search



Når søgningen er udført kan de valgte kameraer og optagne hændelser ses i venstre side.

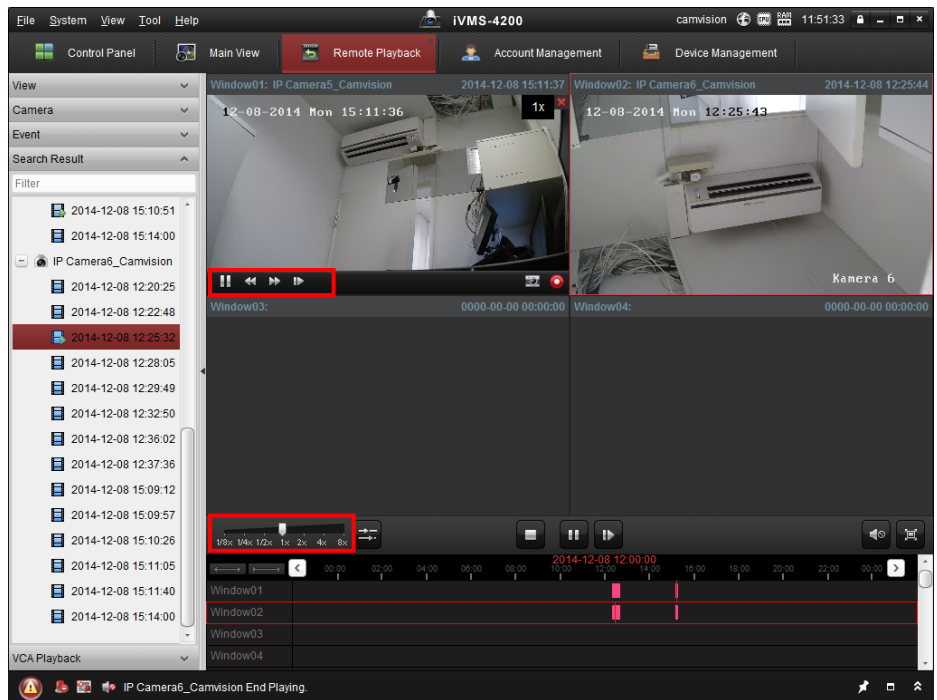


Brug af IVMS-4200

Dobbeltklik på en optagelse i listen i venstre side.

Optagelsen vises nu i vinduet i højre side.

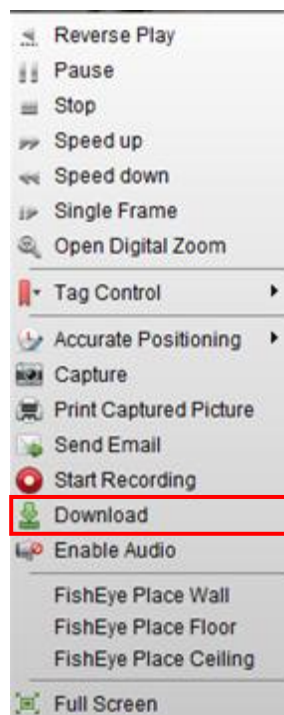
Man kan godt vælge at se optagelse fra flere kameraer på én gang men kun én optagelse ad gangen fra hvert kamera.



Hastigheden på afspilningen kan justeres via bjælken nederst i vinduet (for alle optagelser på én gang) eller via knapperne i hvert afspilningsvindue (fremkommer når musemarkøren føres ind i vinduet).

Når det ønskede videoklip er fundet, skal man højreklikke på billedet for at gemme optagelsen.

Herved fremkommer følgende menu:

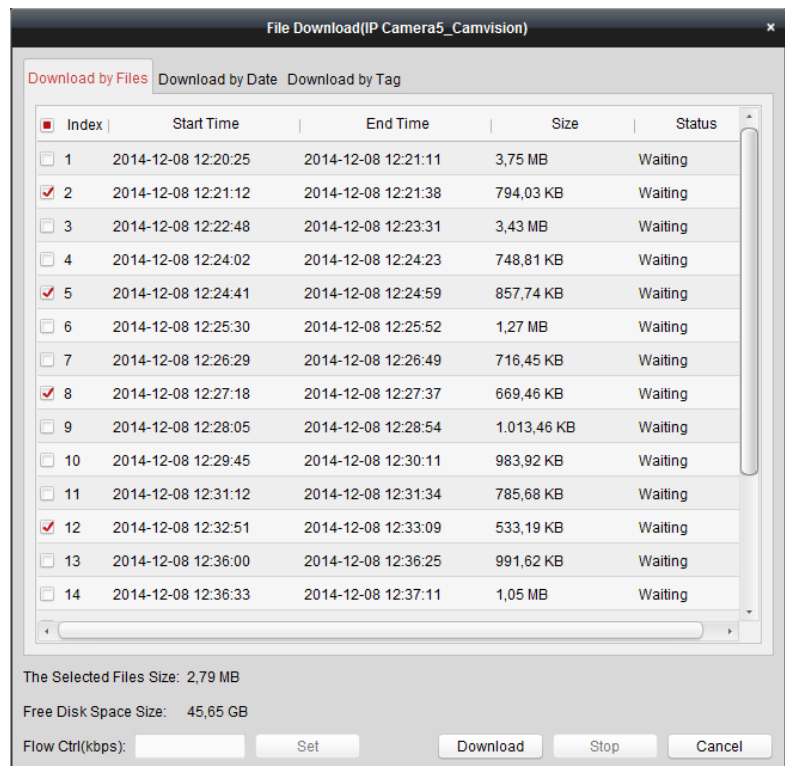


Tryk på download for at gemme optagelsen.

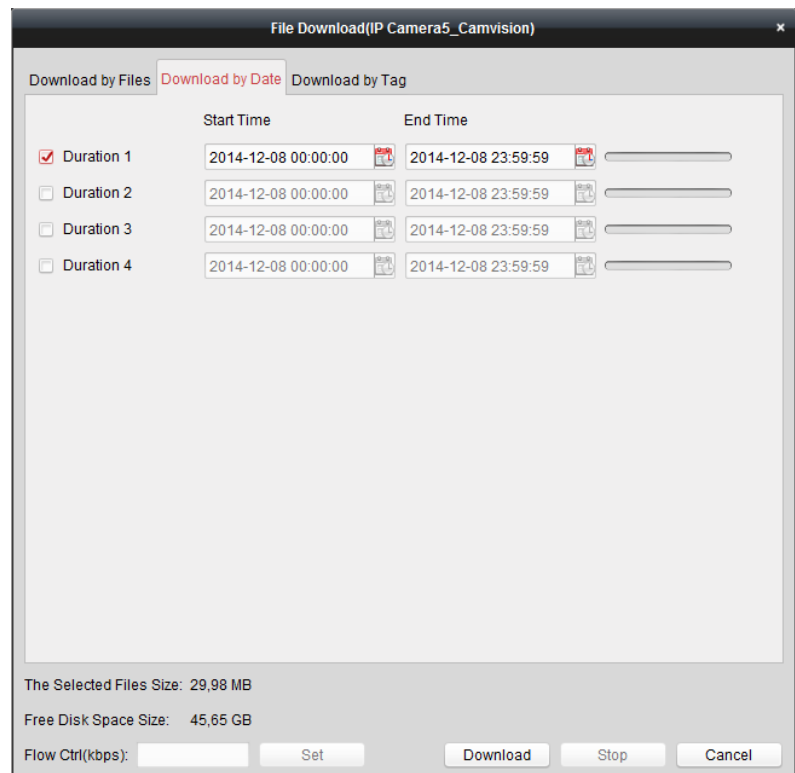
Brug af IVMS-4200

Under download menuen er der forskellige måder optagelserne kan gemmes på.

Hvis man ønsker at gemme specifikke optagelser vælges "Download by Files". Markér den/de optagelser der ønskes gemt og klik på Download.



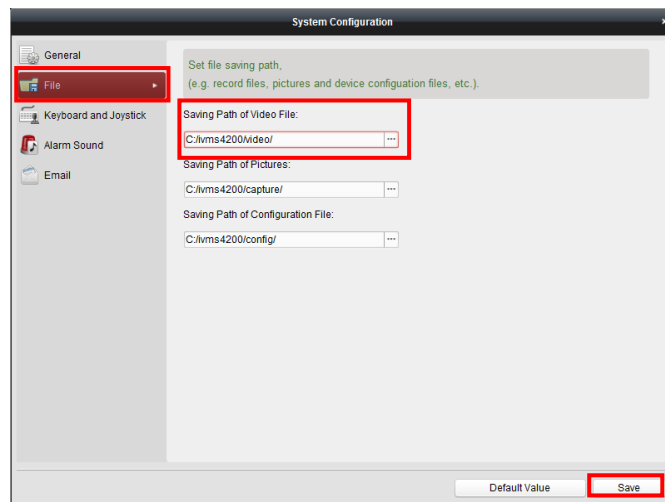
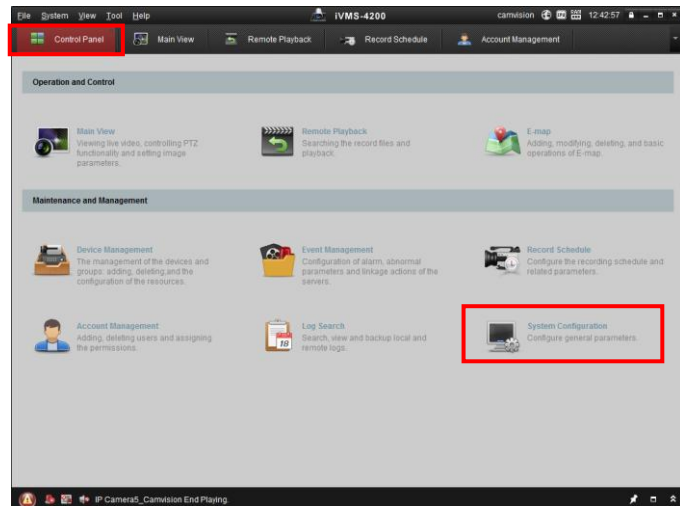
Hvis man ønsker at gemme optagelser for et bestemt tidsrum vælges "Download by Date". Markér et eller flere tidsrum (Duration), vælg dato/klokkeslæt og klik på Download.



Brug af IVMS-4200

Optagelserne gemmes som standard i
c:/ivms4200/video .

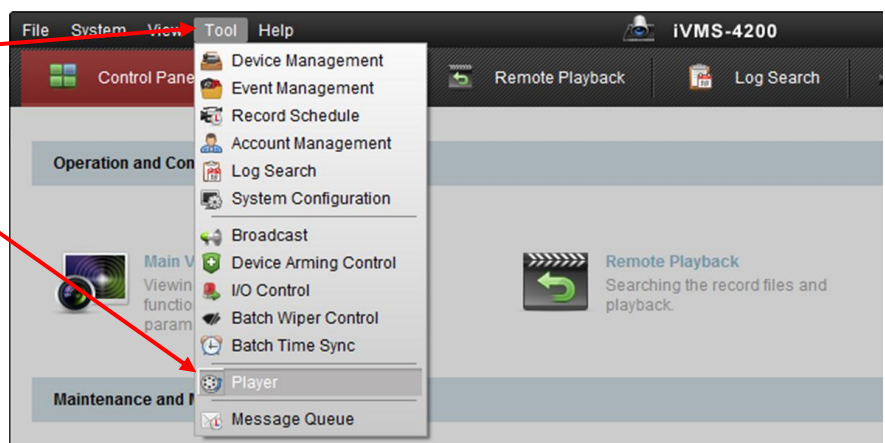
Ændring af denne placering kan ske i
"System Configuration".



Afspil gemte optagelser.

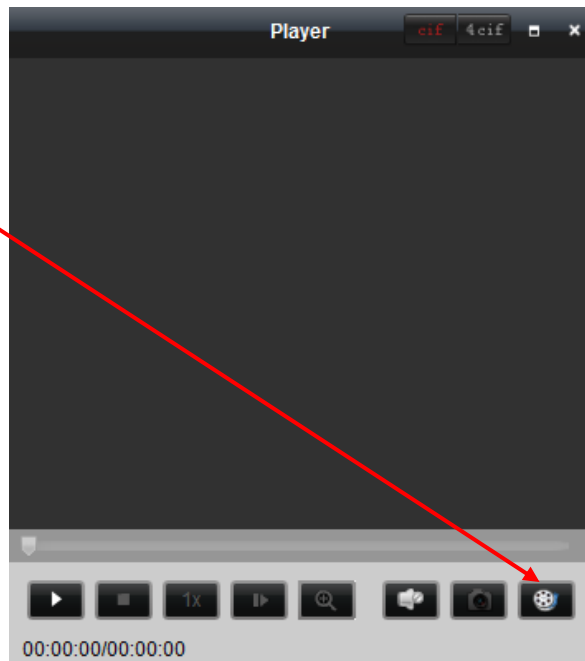
Klik på "Tool" i toppen af menu
linien.

Vælg derefter Player.

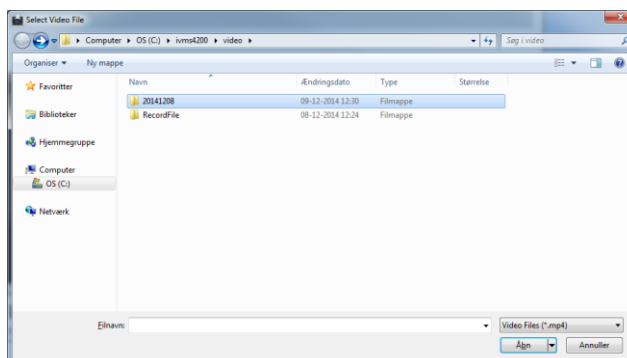


Brug af IVMS-4200

Klik på filmrullen for at åbne en optagelse rullen.



Vælg hvilken optagelse der ønskes afspillet og klik på Åbn.



Optagelsen kan nu ses. Via knapperne i bunden kan man spole/stoppe/vælge hastighed m.m.

